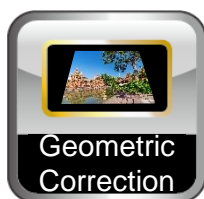


**DIGITAL**  **PROJECTION**

E-VISION系列激光工程投影机

E-Vision 7010 WU



## 技术规格

<b>显示技术</b>	单片DLP, 1 x 0.67" DarkChip™ DMD™			
<b>色彩系统</b>	激光荧光轮技术			
<b>分辨率</b>	WUXGA (1920x1200)			
<b>亮度 *</b>	7500 (中心) 流明 / 7000 (ISO) 流明			
<b>亮度均匀度</b>	>85%			
<b>对比度</b>	对比度2200:1 / 动态对比度 20000:1			
<b>光源寿命</b>	40,000小时/20,000小时 (节能模式/标准模式)			
<b>几何校正</b>	水平/垂直梯形校正, 四角校正, 数字缩放;			
<b>边缘融合</b>	不支持			
<b>色彩处理</b>	强大的7点色彩校正技术, 色温选择: Warm / Normal / Cold			
<b>软件工具</b>	Projector Controller			
<b>镜头</b>	标配镜头, 手动聚焦			
	部件号 /	投射比 1.15 - 1.9:1变焦	聚焦范围 1.5m - 5m	镜头位移 垂直: 固定离轴0.65 (U)
<b>通讯/控制</b>	类型	连接器	数量	
	3D Sync OUT	3-pin DIN	1	
	LAN	RJ45	1	
	RS232 \IR control	9-pin D Sub	1	
	RS-232 IN\OUT	9-pin D Sub	1	
	Service USB	USB-B	1	
	USB Power out 5V/1.5A	USB-A	1	
	支持LAN (TCP/UDP) 、RS232、Crestron Connected、LAN control – Extron、LAN control - AMX、LAN Control-PJ Link等, 支持红外遥控及机身控制面板控制			
<b>输入/输出</b>	类型	连接器	数量	
	HDMI	HDMI 1.4a	3	
	VGA / Analog RGB	D-Sub	1	
	VGA Monitor out	D-Sub	1	
	Video	RCA	1	
	HDBaseT (与1个网口共用)	RJ45	1	
	Microphone In	3.5mm Jack	1	
	Audio L/R In	3.5mm Jack	1	
	Audio L/R In	1xRCA pair	1	
	Audio L/R Out	3.5mm Jack	1	
<b>3D显示</b>	主动式、被动式 支持格式: 帧封装、左/右、上/下、序列帧			
<b>信号源兼容</b>	1920x1200 @60Hz;			
<b>运行/存储环境</b>	运行温度: 0-40 °C (32-104 °F) 运行湿度: 10-85% (无凝露) ; 存储温度: -20-60 °C (-4-140 °F)			
<b>电源</b>	200 - 240V~, 50/60Hz, 单相, 功率: 515W			
<b>其他</b>	尺寸: W360mm x L446mm x H167mm 重量: 12Kg 噪声: 39 dBA 散热: 1757 BTU/小时 认证: CCC、CE、CB、CECP等 支持360°+360°安装, 支持7x24小时运行			



▲医疗



▲工业设计



▲大型剧场



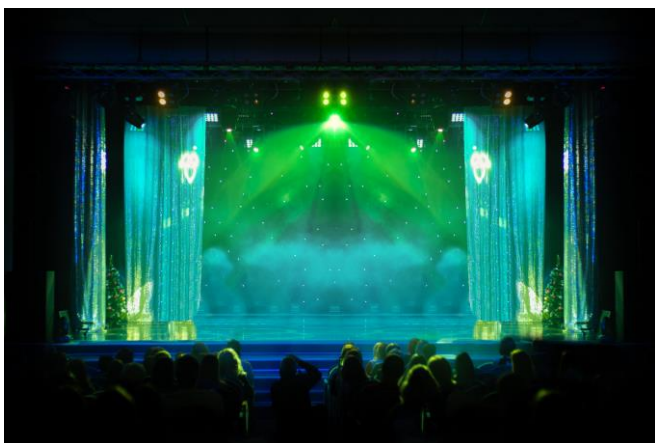
▲多功能影厅



▲大型会议



▲博物馆



▲舞美演艺



▲大型活动





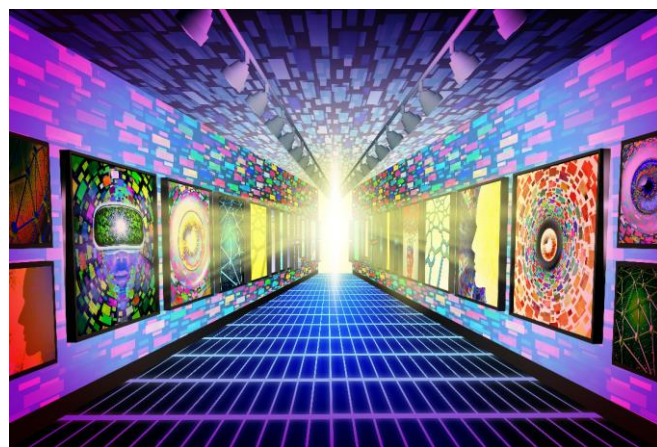
▲商业文旅



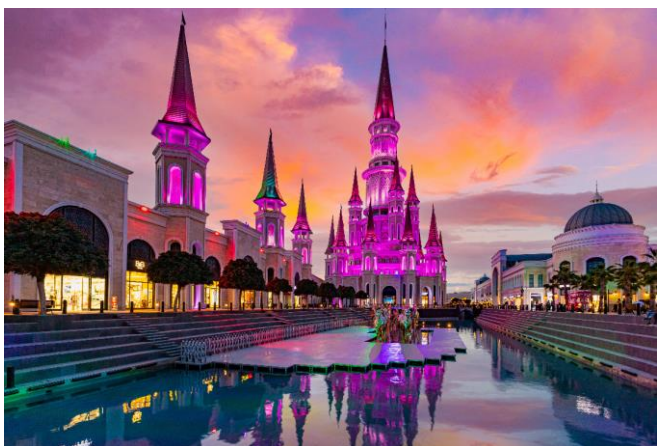
▲电竞赛场



▲沉浸式体验



▲展览展示



▲主题公园



▲天文馆



地址：上海市浦东新区民夏路238号  
邮编：201209  
客服热线：400-820-9595  
网址：www.digitalprojection.com  
www.delta-china.com.cn



扫一扫，关注官方微信



▲模拟仿真